



# Passage KOF (knock-out frame) UG™ Roxtec

Cadre composé d'un opercule amovible pour étancher avant le passage des câbles et des tuyaux.

Le KOF (knock-out frame) UG™ Roxtec est un passage multi-câbles et tuyaux qui maintient votre site au sec pendant et après la construction. Le cadre peut être installé et coulé dans des structures de différentes épaisseurs et maintient une étanchéité parfaite jusqu'à ce que son opercule soit retiré, pour le passage des câbles et des tuyaux. Une fois que les câbles ou les tuyaux sont acheminés, le passage est étanche à l'aide des modules Roxtec UG™ pour une utilisation souterraine. Les modules d'étanchéité sont adaptables à des câbles et tuyauteries de différentes tailles et peuvent être utilisés comme capacité de réserve intégrée dans le passage. Le KOF avec l'opercule peut également servir de capacité de réserve pour les besoins futurs. La profondeur du cadre est ajustable par incréments de 50 mm à l'aide de l'adaptateur KOF, ce qui lui permet de s'adapter à différentes épaisseurs de mur. Les cadres disposent d'une fonction intégrée qui permet de les connecter en groupes compacts, optimisant ainsi l'utilisation de l'espace.



- Léger
- Surface optimisée
- Étanchéité pendant la phase de construction

## Caractéristiques du produit



Étanche à l'eau



Étanche au gaz



IP/UL NEMA

## Structure d'installation



Béton

## Type de fixation



Coulage

## Classements et certificats

### Étanchéité

- Gaz: 0,3 bars (constant)
- Eau: 0,5 bars (constant)
- IP 68

## Dimensions du cadre

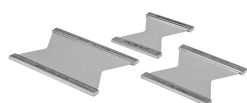
mm/kg

Les variantes de cadre ci-dessous sont une sélection limitée. Pour voir la gamme complète de cadres et de configurations, veuillez visiter [roxtec.com](https://www.roxtec.com).

Titre	Ouvertures de cadre	Espace de remplissage	Dimensions externes WxHxD	Dimensions d'ouverture w x h	Poids	N° art.
KOF 6x1 D=100	1	120 x 180	226 x 324 x 100	187 x 285	0.6	249058

## Éléments d'étanchéité

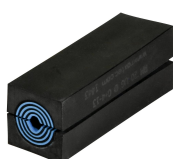
### Éléments d'étanchéité



Plaque de maintien Roxtec



Lubrifiant Roxtec



Module RM UG™ avec Multidiameter™



Modules pleins/diamètre unique RM UG

Pour plus d'informations, veuillez consulter [roxtec.com](https://www.roxtec.com).



The product information provided by Roxtec does not release the purchaser of the Roxtec system, or part thereof, from the obligation to independently determine the suitability of the products for the intended process, installation and/or use.

Roxtec gives no guarantee for the Roxtec system or any part thereof and assumes no liability for any loss or damage whatsoever, whether direct, indirect, consequential, loss of profit or otherwise, occurred or caused by the Roxtec systems or installations containing components not manufactured by an authorized manufacturer and/or occurred or caused by the use of the Roxtec system in a manner or for an application other than for which the Roxtec system was designed or intended.

Roxtec expressly excludes any implied warranties of merchantability and fitness for a particular purpose and all other express or implied representations and warranties provided by statute or common law. User determines suitability of the Roxtec system for intended use and assumes all risk and liability in connection therewith. In no event shall Roxtec be liable for indirect, consequential, punitive, special, exemplary or incidental damages or losses.

The Roxtec products are offered and sold in accordance with the conditions of the Roxtec General Terms of Sales. The latest version of the Roxtec General Terms of Sales can be downloaded from <https://www.roxtec.com/en/about-us/about-roxtec/general-terms-of-sales/>

We reserve the right to make changes to the product and technical information without further notice. Any errors in print or entry are no claims for indemnity. The content of this publication is the property of Roxtec International AB and is protected by copyright.

This document was generated on: 2025-12-18

